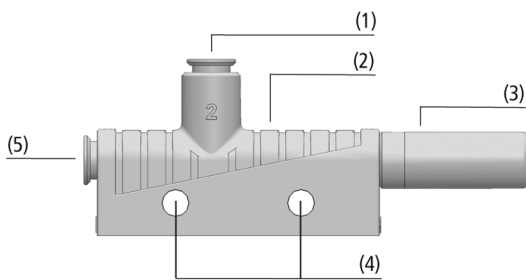


Eyectores básicos SBP

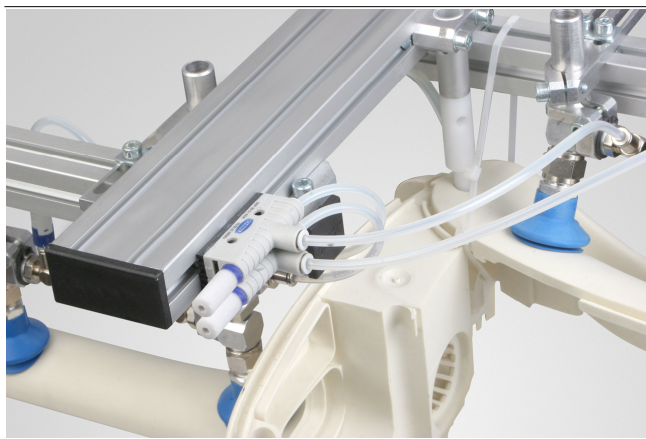
Capacidad de aspiración de 8 l/min a 215 l/min



Eyectores básicos SBP



Diseño del sistema Eyectores básicos SBP



Generación de vacío centralizada mediante eyectores básicos SBP durante ... manipulación de piezas de plástico moldeado por inyección

Idoneidad para aplicaciones específicas de sectores profesionales

Aplicaciones

- Expulsor básico con cuerpo base de plástico para su uso en sistemas de manipulación
- Manipulación de componentes electrónicos
- Uso en sistemas de separación para el proceso de plástico y chapa
- Creación de bloques de eyectores para el control individual descentralizado de ventosas

Diseño

- Carcasa de una pieza (2) de plástico ligero y resistente a los golpes
- Conexión de aire comprimido (5) y vacío (1) mediante acoplamiento rápido Push-In (S01 a S03) o mediante conexión roscada (G01 a G03)
- Silenciador abierto (3)
- Generador de vacío con tobera de una etapa en seis niveles de potencia 0,5 - 2,5 mm
- Fijación en horizontal mediante agujeros pasantes (4) o vertical mediante zócalo y placa de fijación posibles
- Fijación opcional mediante placa de fijación y kit de fijación a raíl DIN

Productos prestaciones

- Carcasa de plástico compacta y ligera optimizada para el suministro descentralizado de vacío en procesos altamente dinámicos
- Regulación precisa (seis niveles) para un consumo mínimo de aire
- Compacto y fácil de instalar, gracias a las conexiones con agujeros roscados o enchufes a presión
- Silenciador abierto, de fácil mantenimiento

Eyectores básicos SBP

Capacidad de aspiración de 8 l/min a 215 l/min

🔗 Código de designación Eyectores básicos SBP

SBP	-	05	-	G01	-	SDA
1		2		3		4

1 - Designación breve

Código	Diseño
SBP	SBP

2 - Tamaño de tobera

Código	Diámetro en mm
05...25	ø 0,5 a 2,5

3 - Conexión

Código	Conexión
G01	Rosca conexión 1
G02	Rosca conexión 2
G03	Rosca conexión 3
S01	Acoplamiento rápido Push-In 1
S02	Acoplamiento rápido Push-In 2
S03	Acoplamiento rápido Push-In 3

4 - Variante











Código	Modelo
SDA	Silenciador axial

El eyector básico SBP se suministra como producto listo para su conexión.

Repuestos disponibles: silenciador

Accesorios disponibles: placa de fijación, kit de fijación

🔗 Datos de pedido Eyectores básicos SBP

Modelo*	G01	G02	G03	S01	S02	S03
SBP 05	10.02.01.00599 	-	-	10.02.01.00563 	-	-
SBP 07	10.02.01.00600	-	-	10.02.01.00564	-	-
SBP 10	-	10.02.01.00601 	-	-	10.02.01.00565 	-
SBP 15	-	10.02.01.00602 	-	-	10.02.01.00566 	-
SBP 20	-	-	10.02.01.00603 	-	-	10.02.01.00567 
SBP 25	-	-	10.02.01.00604 	-	-	10.02.01.00568 

*Geometría de conexión, véanse datos de diseño de eyectores básicos SBP

🔗 Datos de pedido Repuestos Eyectores básicos SBP

Modelo	Repuestos	Nro. de pieza
SBP 05	Silenciador (redondo)	SD M5-AG 9x24
SBP 07	Silenciador (redondo)	SD M5-AG 9x24
SBP 10	Silenciador (redondo)	SD G1/8-AG 14x40
SBP 15	Silenciador (redondo)	SD G1/8-AG 14x40
SBP 20	Silenciador (redondo)	SD G3/8-AG 20x76 SBP
SBP 25	Silenciador (redondo)	SD G3/8-AG 20x76 SBP

🔗 Datos de pedido Accesorios Eyectores básicos SBP

Modelo	Artikelnummer Placa de fijación	Artikelnummer Kit de fijación
SBP	10.02.01.00511	10.02.01.00769

Eyectores básicos SBP

Capacidad de aspiración de 8 l/min a 215 l/min

Datos técnicos Eyectores básicos SBP

Modelo		Diámetro de la tobera [mm]	Grado de evacuación [%]	Capacidad de aspiración (máx.) [l/min]	Capacidad de aspiración (máx.) [m³/h]	Consumo de aire aspiración [l/min]*	Consumo de aire aspiración [m³/h]**	Nivel acústico de aspiración [dB(A)]
SBP	05	0,5	85	8,0	0,5	14	0,8	53
SBP	07	0,7	85	16,0	1,0	22	1,3	59
SBP	10	1,0	85	37,7	2,3	48	2,9	59
SBP	15	1,5	85	71,0	4,3	105	6,3	65
SBP	20	2,0	85	127,0	7,6	197	11,8	68
SBP	25	2,5	85	215,0	12,9	311	18,7	70

*A una presión de servicio óptima

**A una presión de servicio óptima

Modelo		Nivel acústico libre [dB(A)]	Margen de presión (presión operativa) [bar]	Diámetro interior del tubo flexible recomendado para aire comprimido [mm]*	Diámetro interior del tubo flexible recomendado para vacío [mm]**	Peso [g]	Temperatura de uso [°C]
SBP	05	58	3,0 ... 6,0 bar	2	2	7,5	0 ... 60 °C
SBP	07	65	3,0 ... 6,0 bar	2	2	7,5	0 ... 60 °C
SBP	10	65	3,0 ... 6,0 bar	4	6	22,0	0 ... 60 °C
SBP	15	72	3,0 ... 6,0 bar	4	6	22,0	0 ... 60 °C
SBP	20	77	3,0 ... 6,0 bar	6	7	50,0	0 ... 60 °C
SBP	25	78	3,0 ... 6,0 bar	6	7	50,0	0 ... 60 °C

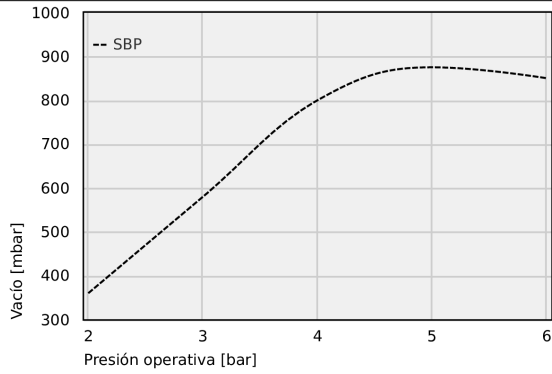
*Para máx. 2 m longitud

**Para máx. 2 m longitud

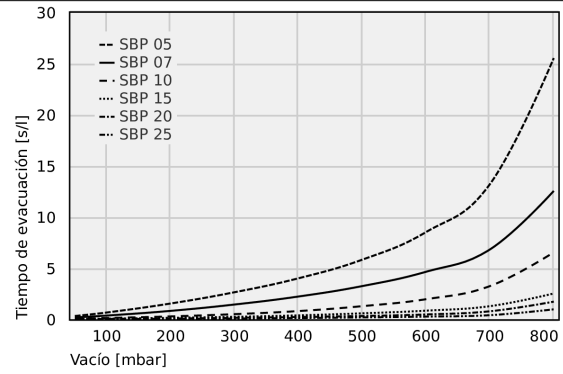
Eyectores básicos SBP

Capacidad de aspiración de 8 l/min a 215 l/min

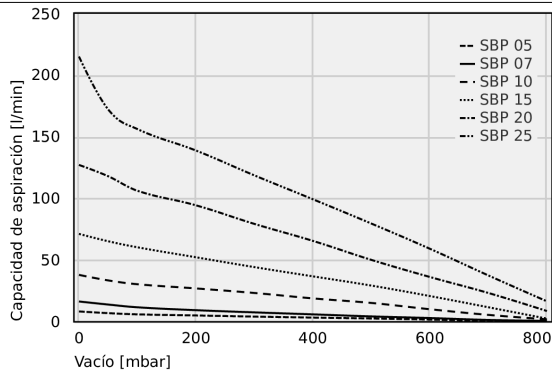
Datos de rendimiento Eyectores básicos SBP



Vacío ejecutable a distintas presiones operativas



Tiempos de evacuación para distintos rangos de vacío [s/l]



Capacidad de aspiración con distintos grados de evacuación [l/min]

Vacío ejecutable a distintas presiones operativas

	2	3	4	5	6
SBP	360.00	580.00	800.00	875.00	850.00

Eyectores básicos SBP

Capacidad de aspiración de 8 l/min a 215 l/min

Tiempos de evacuación para distintos rangos de vacío [s/l]

	50	100	200	300	400	500	600	700	800
SBP 05	0.34	0.68	1.56	2.66	4.02	5.84	8.54	13.22	25.54
SBP 07	0.20	0.38	0.84	1.46	2.24	3.26	4.66	6.84	12.56
SBP 10	0.06	0.14	0.30	0.52	0.82	1.30	1.98	3.26	6.56
SBP 15	0.05	0.08	0.16	0.26	0.40	0.60	0.86	1.30	2.54
SBP 20	0.03	0.05	0.09	0.16	0.24	0.34	0.49	0.80	1.74
SBP 25	0.03	0.04	0.07	0.09	0.14	0.20	0.28	0.42	0.99

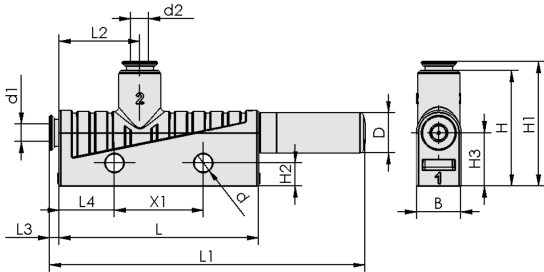
Capacidad de aspiración con distintos grados de evacuación [l/min]

	0	50	100	200	300	400	500	600	700	800
SBP 05	8.00	6.62	5.64	4.74	3.81	3.01	2.28	1.42	0.40	0.10
SBP 07	16.10	13.60	11.37	9.03	7.25	5.63	3.97	2.65	1.10	0.30
SBP 10	37.70	33.20	30.10	26.70	23.00	18.60	14.90	9.80	5.20	1.61
SBP 15	71.00	65.00	60.10	52.00	44.00	36.50	29.00	20.50	11.40	2.18
SBP 20	127.00	117.80	106.00	94.20	79.10	65.30	49.87	35.99	23.00	8.36
SBP 25	215.00	172.00	156.10	138.70	118.50	99.10	79.36	58.90	37.24	16.24

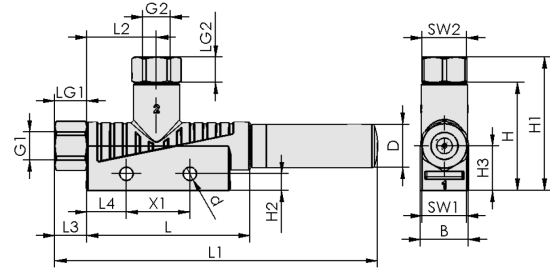
Eyectores básicos SBP

Capacidad de aspiración de 8 l/min a 215 l/min

Datos de diseño Eyectores básicos SBP



SBP S01 - S03



SBP G01 - G03

Eyectores básicos SBP

Capacidad de aspiración de 8 l/min a 215 l/min

Datos de diseño Eyectores básicos SBP

Modelo			B [mm]	d [mm]	d1 [mm]	d2 [mm]	D [mm]	G1	G2	H [mm]	H1 [mm]	H2 [mm]	H3 [mm]
SBP	05	G01	10	4,2	-	-	9	M5-HE	M5-HE	26	31,0	5,2	12
SBP	07	G01	10	4,2	-	-	9	M5-HE	M5-HE	26	31,0	5,2	12
SBP	10	G02	15	4,2	-	-	14	G1/8"-HE	G1/8"-HE	34	42,0	5,2	14
SBP	15	G02	15	4,2	-	-	14	G1/8"-HE	G1/8"-HE	34	42,0	5,2	14
SBP	20	G03	20	4,2	-	-	20	G1/4"-HE	G3/8"-HE	39	53,5	5,2	17
SBP	25	G03	20	4,2	-	-	20	G1/4"-HE	G3/8"-HE	39	53,5	5,2	17
SBP	05	S01	10	4,2	4	4	9	-	-	26	28,0	5,2	12
SBP	07	S01	10	4,2	4	4	9	-	-	26	28,0	5,2	12
SBP	10	S02	15	4,2	6	8	14	-	-	34	40,0	5,2	14
SBP	15	S02	15	4,2	6	8	14	-	-	34	40,0	5,2	14
SBP	20	S03	20	4,2	8	10	20	-	-	39	45,5	5,2	17
SBP	25	S03	20	4,2	8	10	20	-	-	39	45,5	5,2	17

Modelo			L [mm]	L1 [mm]	L2 [mm]	L3 [mm]	L4 [mm]	LG1 [mm]	LG2 [mm]	SW1 [mm]	SW2 [mm]	X1 [mm]
SBP	05	G01	45,0	74	18,0	5,0	12,5	5	5	8	8	20
SBP	07	G01	45,0	74	18,0	5,0	12,5	5	5	8	8	20
SBP	10	G02	51,5	102	22,0	10,0	12,5	8	8	14	14	20
SBP	15	G02	51,5	102	22,0	10,0	12,5	8	8	14	14	20
SBP	20	G03	86,5	176	24,5	13,0	12,5	9	10	17	19	20
SBP	25	G03	86,5	176	24,5	13,0	12,5	9	10	17	19	20
SBP	05	S01	45,0	71	18,0	2,0	12,5	-	-	-	-	20
SBP	07	S01	45,0	71	18,0	2,0	12,5	-	-	-	-	20
SBP	10	S02	51,5	97	22,0	5,5	12,5	-	-	-	-	20
SBP	15	S02	51,5	97	22,0	5,5	12,5	-	-	-	-	20
SBP	20	S03	86,5	168	24,5	5,5	12,5	-	-	-	-	20
SBP	25	S03	86,5	168	24,5	5,5	12,5	-	-	-	-	20